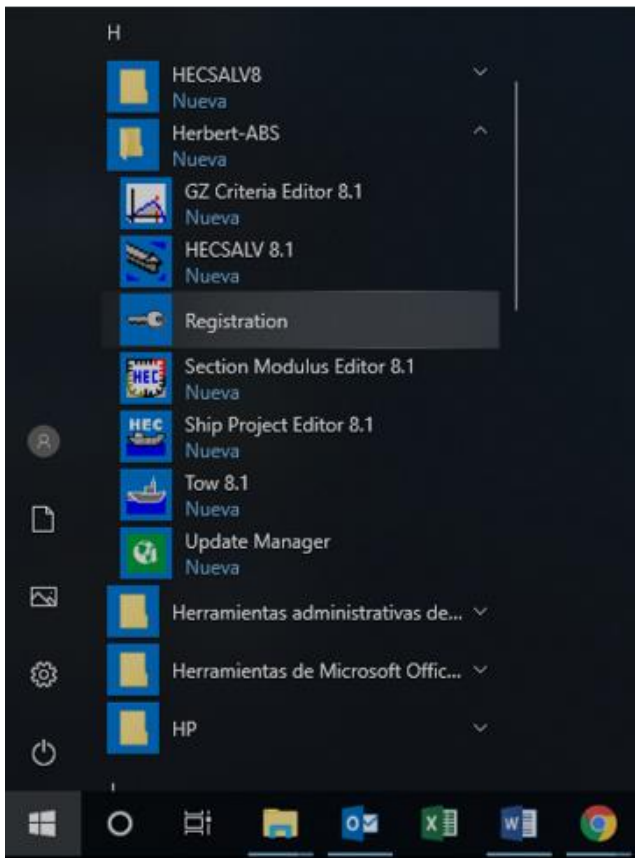
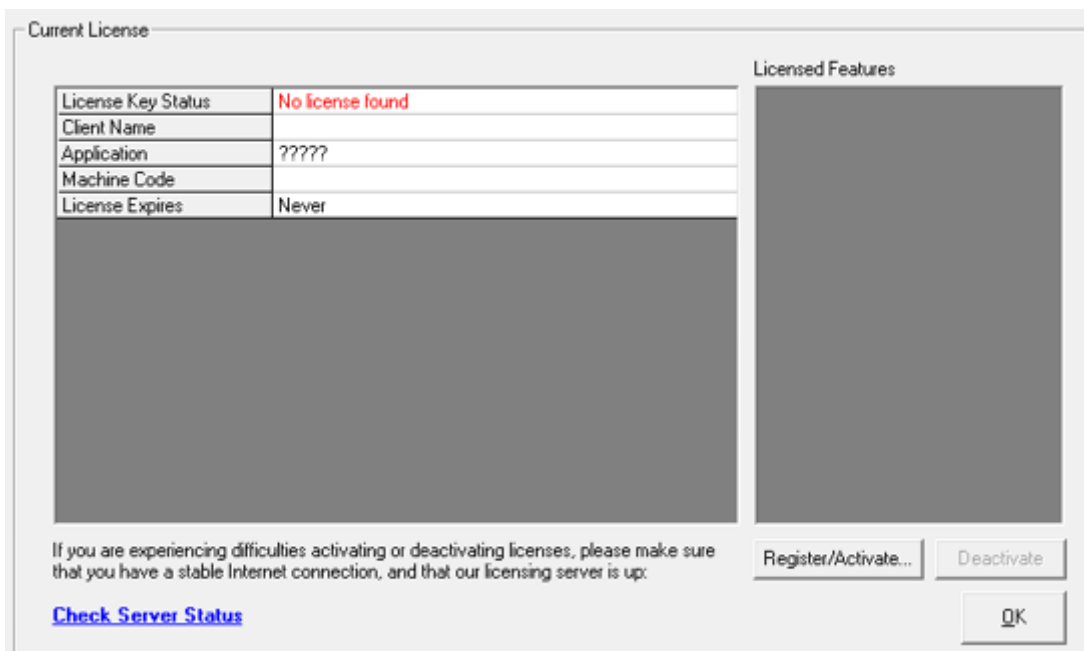


## HECSALV

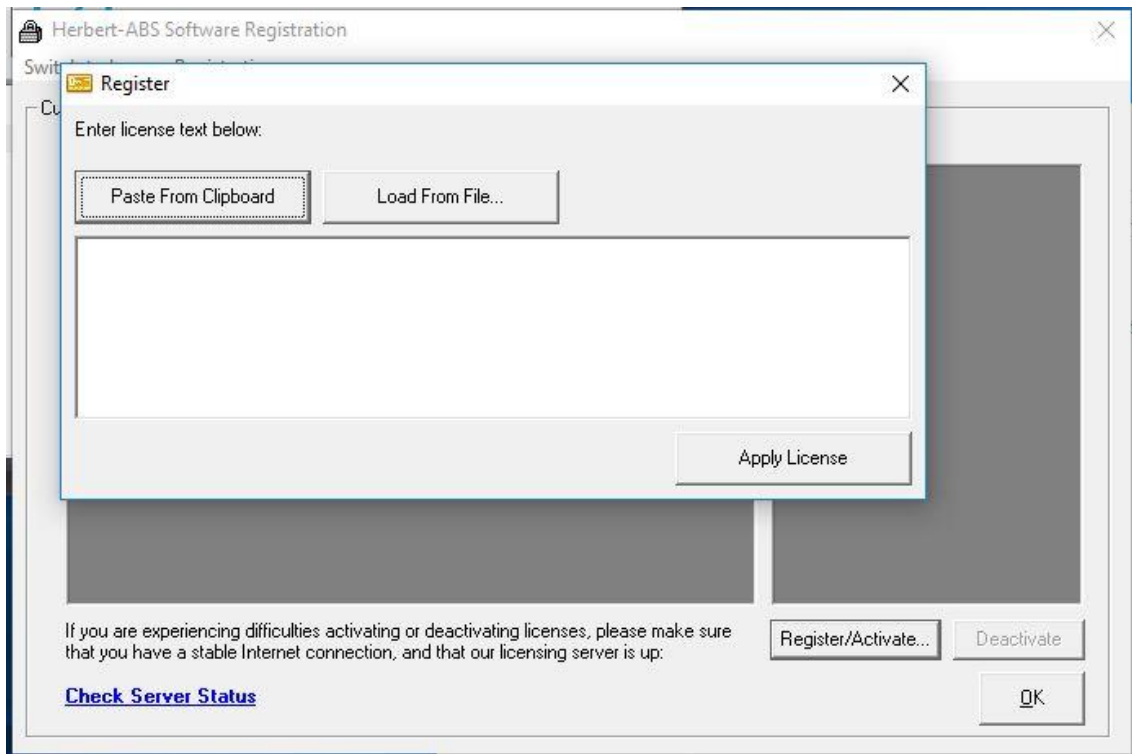
Para hacer un registro de licencia en el equipo, vamos al menu inicio de windows, y seleccionamos Registration



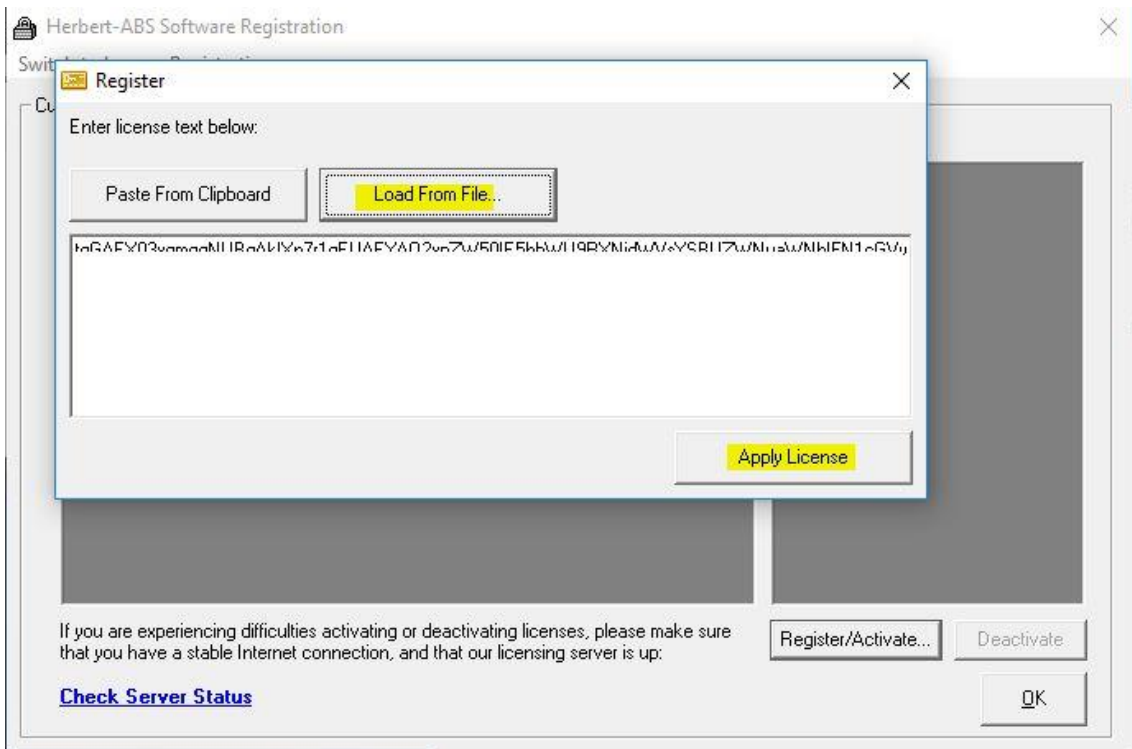
Encontraremos una ventana como esta



Pinchamos en register/Activate, y nos aparecerá la siguiente imagen,



accedemos a “Load from File...” y buscamos nuestro archivo de licencia y la cargamos, nos aparecerá una serie de líneas codificadas y damos a “Apply License”



Comprobamos que el estado de la licencia es "Valid" y damos OK, esta licencia se asigna automáticamente al equipo donde se haya ejecutado, también podemos desactivarla dando al botón "Deactivate".

